

01/02/16

Nuevo Estilo SPA

Nº455

Diffusione 85.445

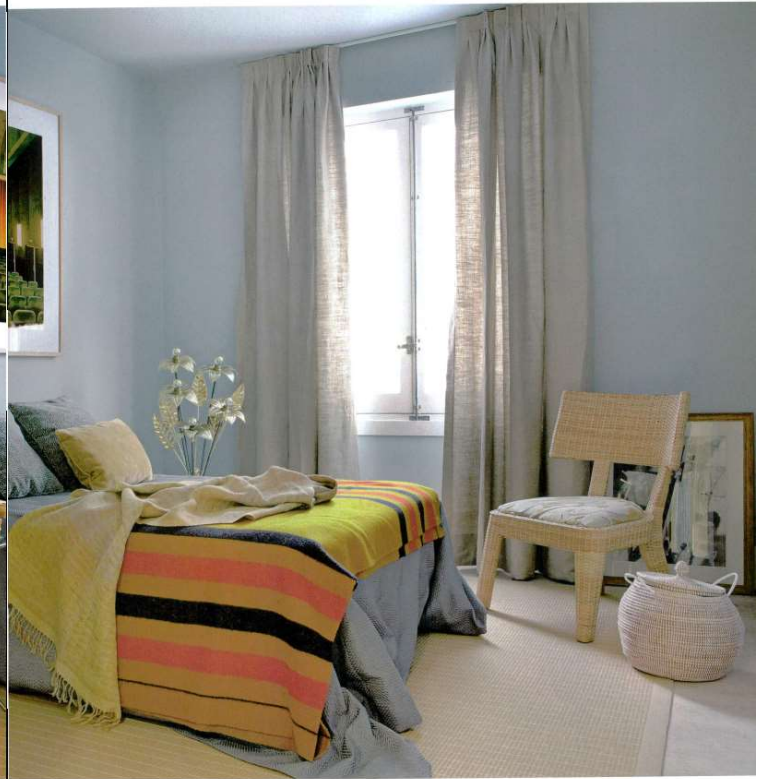
Pag.36

LA ELEGANCIA UTIL

C&C Milano, Coperta/plaid/piumino



CLAVES DEL CREADOR



6 La importancia de las paredes

Se las ha utilizado para crear efectos ópticos que enriquezcan el conjunto. En el hall -imagen superior-, panelado con cuarterones de espejo para dar profundidad, escultura de bronce, apliques franceses de los cincuenta en forma de flor y banqueta de latón, todo en FdG. En el baño, pizarra y papel de la colección Origen de Gastón y Daniela. Lámpara y espejo, en FdG.

7

Texturas que suben la temperatura

Un dormitorio funcional y cálido, con una selección de tejidos y colores tierra que caldean la atmósfera. El semoinier Luis XVI, lacado en negro, y el sillón Kerylos, ideado por Fernando Fauqué, proceden de FdG. Las mesitas tripode de metal son de Becara y, detrás de la cama, lámpara de mesa con forma de ramo floral, de Willy Daro para Maison Jansen. La colcha gris es de C&C Milano y la manta de rayas, de Becara. Como cabecero, fotografía de Reinhard Görner.

01/02/16

Nuevo Estilo SPA

N°455

Diffusione 85.445

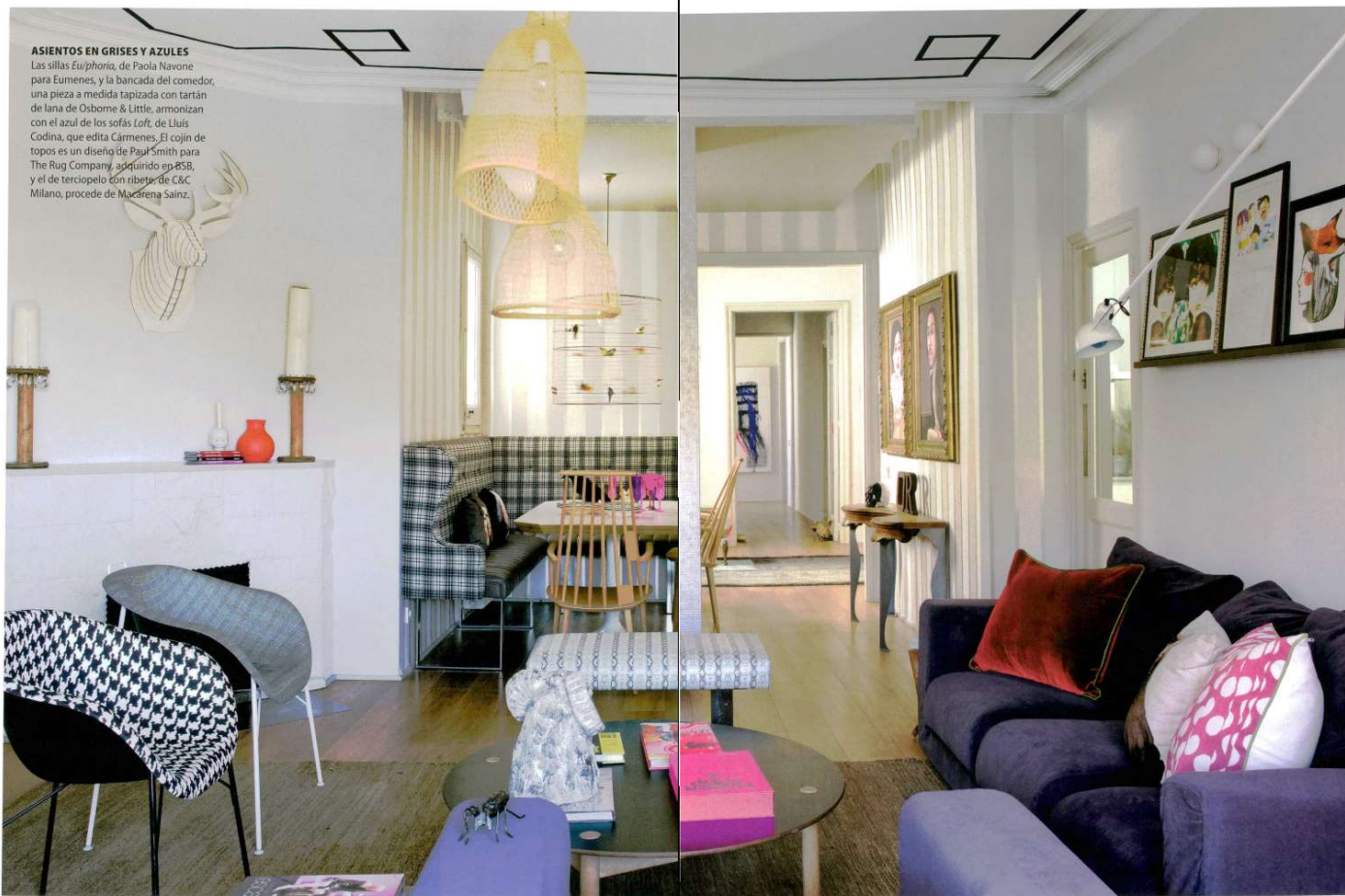
Pag.76

ART & ECO FRIENDLY

C&C Milano, Tessuto

Beatriz Fabian, Redattori/Stylist

Beatriz Aparicio, Redattori/Stylist



ASIENTOS EN GRISES Y AZULES

Las sillas *Eu/phoria*, de Paola Navone para Eumenes, y la bancada del comedor, una pieza a medida tapizada con tartán de lana de Osborne & Little, armonizan con el azul de los sofás *Loft*, de Luis Codina, que edita Carmenes. El cojín de topois es un diseño de Paul Smith para The Rug Company, aglutinado en 85B, y el de terciopelo con ribete de C&C Milano, procede de Madrefra Sainz.