

01/05/17

Nuevo Estilo SPA

N°470

Diffusione 85.445

Pag.10

Codigo Happy

C&C, Tessuto, at Macarena Saiz

Pablo Sarabia, Fotografi

Beatriz Aparicio, Redattori/Stylist

Maria Jesus Revilla, Redattori/Stylist

Nuevo Estilo



EN PRIMICIA

CÓDIGO HAPPY

Rayas, flores y lunares han firmado la paz y conviven juntos, sin reservas: Entona con los prints de moda una melodía alegre, vital, joven y rebosante de ochie.

Selección: Beatriz Aparicio
Fotografía: M. Jesús Revilla. Fideles: Pablo Sarabia
Muebles y decoración: Pilar Llorens para Longueras

«VIBRANTES NOTAS DE COLOR. NUESTRO HIT DE LA TEMPORADA»

Nos lo desvelan las interioristas del estudio Santos Miguélez: Cristina Miguélez (seda), lleva shorty levita confeccionados con la tela *Picnic Eliza* (132 €/m), de C&C Milano, en Macarena Saiz; zapatos de Moschino, en Bolsos de Firma y galas de Misfari Lipfer para Linda Farrow, en Optica Toscana, María Santos (drape), con vestido hecho con la tela *Coventry* de Jonathan Adler para Kravet, en Ripa Parulver; zapatos de Louisbourn, en Bolsos de Firma, y galas de Matthew Williamson para Linda Farrow, en Optica Toscana. Trazo alas, como telón de fondo, papel de rayas *Happy Stripes* (102,70 €/rollo), de Timney Fowler, en Gancedo. La escultura amallada de tela teñida, la firma Matilde Ulladó y los espejos de fibra (entre 90 y 130 €) son de Javier S. Medina. Alrededor de la mesa, del s. XIX (3.509 €), en Mercedes Urquijo, la sucesión de jarrones con flores de Bourguignon forma un sugerente caleidoscopio de tonalidades, a tono con los floreros de cristal de Murano, en el suelo, procedentes de El Ocho.

01/05/17

Nuevo Estilo SPA

N°470

Diffusione 85.445

Pag.98

Night & Day

C&C Milano, Materassi/Cuscini

Montse Garriga, Fotografi

Beatriz Aparicio, Redattori/Stylist

Ana Isabel Hernandez,



EN LA AZOTEA

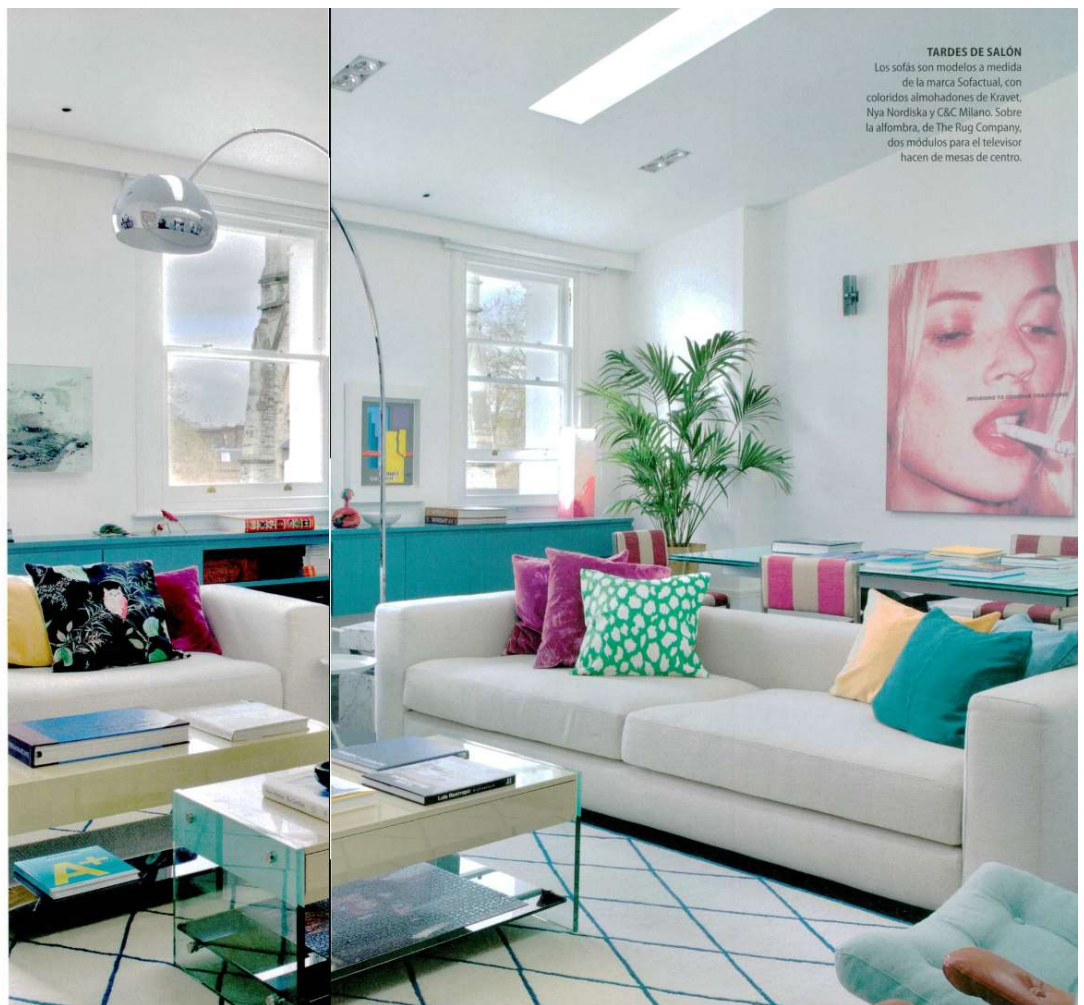
La arquitecta disfruta de esta zona exterior en el último piso, amueblada con la serie Fiat de Gandia Blasco. Sobre la chimenea, impresión en aluminio de una fotografía aérea de Paisajes Españoles.

ideas de la arquitecta

ANA AGAG (www.anagag.com)

Pautas de color. Para el salón se creó un mueble contenedor volado cuyo lacado en azul –con pintura de Sanderson– ha marcado el patrón cromático de la casa, una composición de variedades de azules y verdes –el que luce, por ejemplo, la chimenea del ático es el tono corporativo de Anagag–, que se anima con vibrantes variables de naranja y fresa.

Los suelos lucen un atractivo muestrario de materiales: roble ahumado oscurecido en las zonas comunes, resina en los dormitorios y baños, y un porcelánico, de Inalco, en las terrazas.



TARDES DE SALÓN

Los sofás son modelos a medida de la marca Sofactual, con coloridos almohadones de Kravet, Nya Nordiska y C&C Milano. Sobre la alfombra, de The Rug Company, dos módulos para el televisor hacen de mesas de centro.

01/05/17

Nuevo Estilo SPA

N°470

Diffusione 85.445

Pag.100

Night & Day

C&C Milano, Materassi/Cuscini

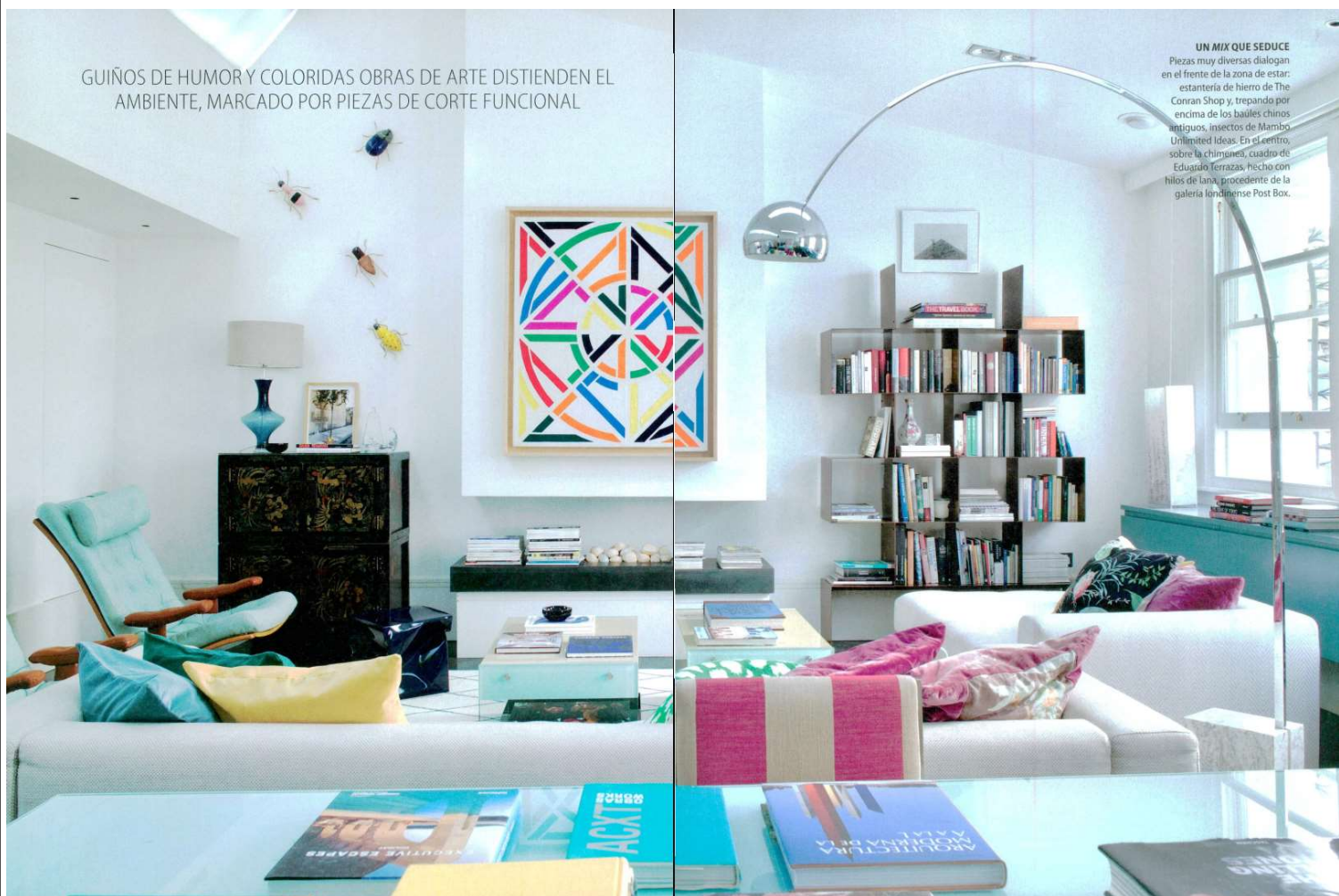
Montse Garriga, Fotografi

Beatriz Aparicio, Redattori/Stylist

Ana Isabel Hernandez,



GUIÑOS DE HUMOR Y COLORIDAS OBRAS DE ARTE DISTIENDEN EL AMBIENTE, MARCADO POR PIEZAS DE CORTE FUNCIONAL



UN MIX QUE SEDUCE
Piezas muy diversas dialogan en el frente de la zona de estar: estantería de hierro de The Conran Shop y, trepando por encima de los baúles chinos antiguos, insectos de Mambó. Un toque de ideas: En el escritorio, sobre la chimenea, cuadro de Eduardo Terrazas, hecho con hilos de lana, proveniente de la galería londinense Post Box.

01/05/17

Nuevo Estilo SPA

N°470

Diffusione 85.445

Pag.102

Night & Day

C&C Milano, Materassi/Cuscini

Montse Garriga, Fotografi

Beatriz Aparicio, Redattori/Stylist

Ana Isabel Hernandez,

Nuevo Estilo



CÍRCULO CERRADO

Dos butacas encontradas en La Europea, restauradas y tapizadas con un fieltro azul celeste de Designers Guild, acotan la zona de estar desde el hall. En primer término, un modelo antiguo de la mítica lámpara de pie Arco, diseñada por Castiglioni y que edita Flos. La mesita auxiliar, entre los dos sofás, es la DLM, de Hay.



01/05/17

Nuevo Estilo SPA

N°470

Diffusione 85.445

Pag.106

Night & Day

C&C Milano, Corporate segnalazione

Montse Garriga, Fotografi

Beatriz Aparicio, Redattori/Stylist

Ana Isabel Hernandez,

**PIEDRA PRECIOSA**

El aseo y el baño están semipanelados con placas retroiluminadas de ónix verde de Cosentino. Para acentuar el efecto, se han conjugado en las paredes con una pintura en acabado brillo y paneles de vidrio lacados en blanco. Las griferías son de Vola. El espejo de pie es el modelo Me, de Asplund, comprado en Skandium, al igual que el aplique de pared, de Flos. En la otra página, el dormitorio, con cojines de Kravet y C&C Milano, apliques de Oliva Iluminación y cuadros de Patricia Azcárate. La alfombra es de Ikea.

01/05/17

Nuevo Estilo SPA

N°470

Diffusione 85.445

Pag.107

Night & Day

C&C Milano, Materassi/Cuscini

Montse Garriga, Fotografi

Beatriz Aparicio, Redattori/Stylist

Ana Isabel Hernandez,

Nuevo Estilo

